

Grundstücksausschreibung



M a r k t H o h e n w a r t

Unbebautes Grundstück zum Verkauf gegen Höchstgebot

Der Markt Hohenwart gibt hiermit bekannt, dass ein unbebautes Grundstück (Am Sonnbiel 4) im Baugebiet am Kerschberg II zum Verkauf gegen Höchstgebot ausgeschrieben wird. Das Grundstück befindet sich in der Nähe des Ortskerns von Hohenwart sowie der Schule und Kindergarten/-krippe. Das Grundstück verfügt über eine Fläche von 534 Quadratmetern. Die genaue Lage des Grundstücks kann in der Gemeindeverwaltung erfragt werden. Im Anhang befindet sich ein Lageplan.

Am 09.02.2026 werden in der nicht öffentlichen Gemeinderatssitzung die Gebote geöffnet und das Grundstück vergeben. Die Angebote müssen bis spätestens Montag 09.02.2026 um 12:00 Uhr im Rathaus abgegeben werden. Das Angebot richten Sie bitte im verschlossenen Umschlag mit der Aufschrift „Angebot zur Bauplatzvergabe Kerschberg II“ an den Markt Hohenwart, Marktplatz 2, 86558 Hohenwart.

Die Versteigerung erfolgt nach dem Prinzip des Höchstgebots. Der Höchstbietende erhält den Zuschlag, sofern das Gebot den Mindestpreis von 264.330 Euro erreicht. Der Verkauf des Grundstücks erfolgt wie gesehen und ohne jegliche Gewährleistung.

Sollte der Höchstbietende den Kaufvertrag nicht innerhalb von 30 Tagen nach der Versteigerung unterzeichnet haben, behält sich die Gemeinde das Recht vor, das Grundstück an den zweithöchsten Bieter zu vergeben. Nach Verkauf des Grundstückes muss innerhalb von 5 Jahren mit dem Bau begonnen werden und die Fertigstellung muss spätestens 8 Jahre nach Verkaufsdatum gegeben sein.

Die Gemeinde behält sich das Recht vor, die Ausschreibung ohne Angabe von Gründen abzubrechen oder abzuändern.

Für weitere Informationen und zur Abgabe von Geboten wenden Sie sich bitte an die Gemeindeverwaltung.

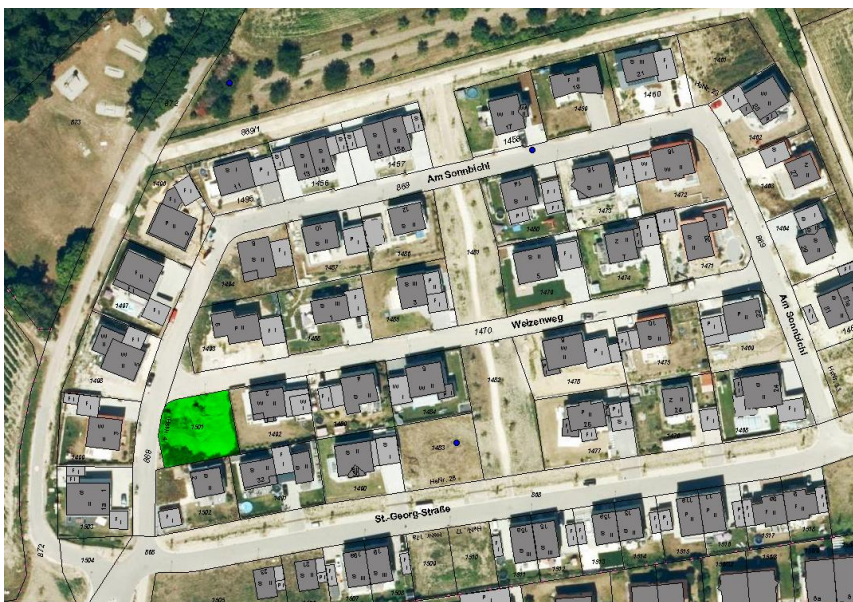
Gemeindeverwaltung des Marktes Hohenwart
Marktplatz 2
86558 Hohenwart
Telefon: 08443 / 690
[E-Mail: post@markt-hohenwart.de](mailto:post@markt-hohenwart.de)



Bemaßung Grundstück:



Übersicht Lage des Grundstücks:



Bebauungsplan Nr. 46 Kerschberg II:

<https://www.markt-hohenwart.de/gemeinde/bebauungsplaene/rechtskraeftige-bebauungsplaene-mit-aenderungen.php>



Anhang Lageplan 1:1000

