





Solarpark Hohenwart I

IFB Eigenschenk GmbH
Kristina Hiltz B. Eng.

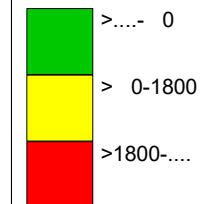
Solarpark Hohenwart I

Auftrags Nr. 3240948-Revb
Anlage 3.1

Legende

-  Immissionspunkt
-  Gebäude
-  Solarmodul 180°
-  Solarmodul 195°
-  Reflexionsstrahl

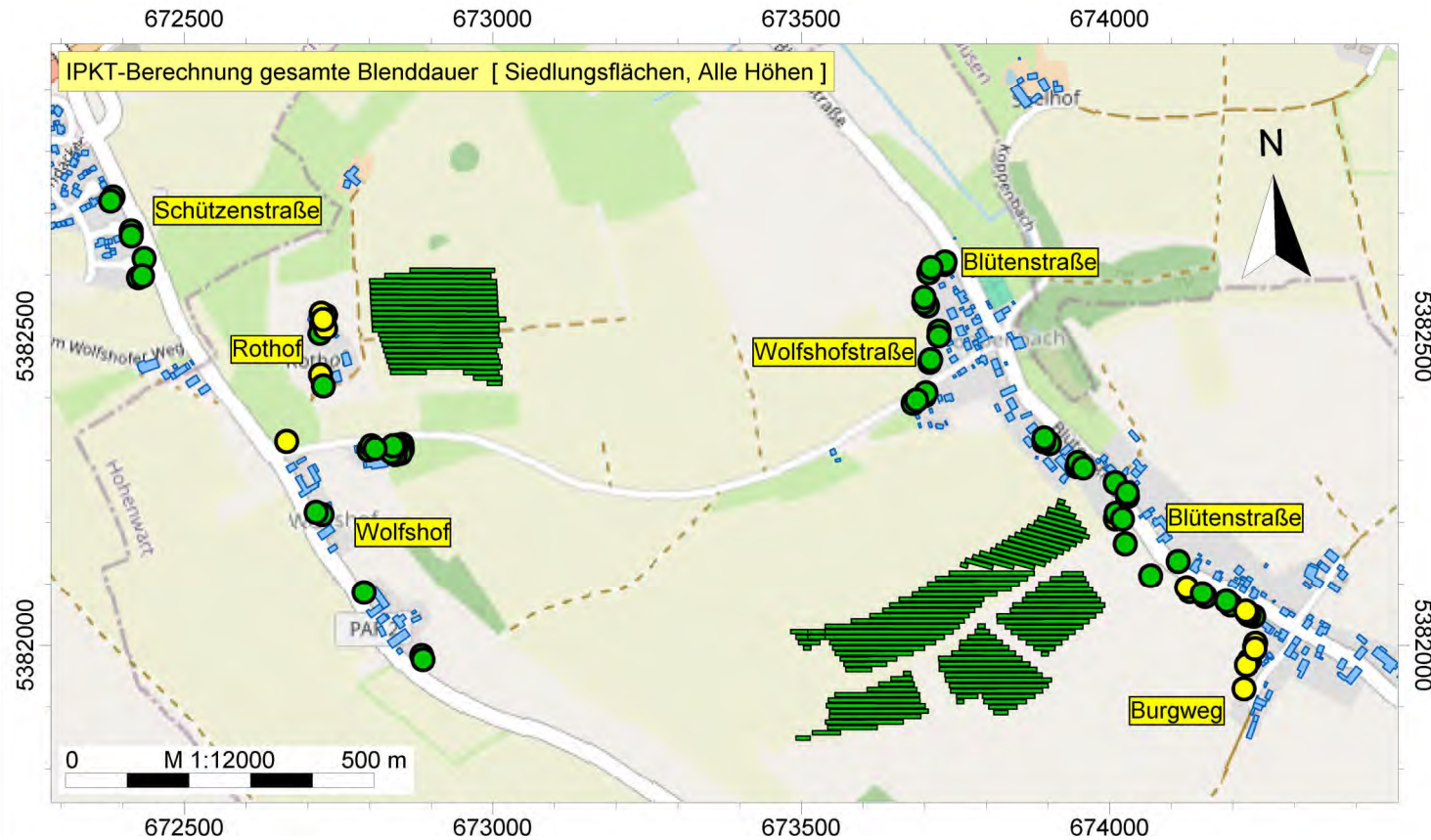
gesamte Blenddauer
Anzahl
Blendminuten



 **BKW**

ENGINEERING

IFB
Eigenschenk



Solarpark Hohenwart I



IFB Eigenschenk GmbH
Kristina Hiltz B. Eng.

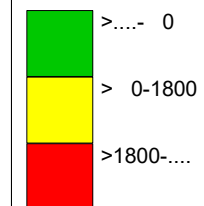
Solarpark Hohenwart I

Auftrags Nr. 3240948-Revb
Anlage 3.2

Legende

- Immissionspunkt
- Gebäude
- Solarmodul 180°
- Solarmodul 195°
- Reflexionsstrahl

gesamte Blenddauer
Anzahl
Blendminuten



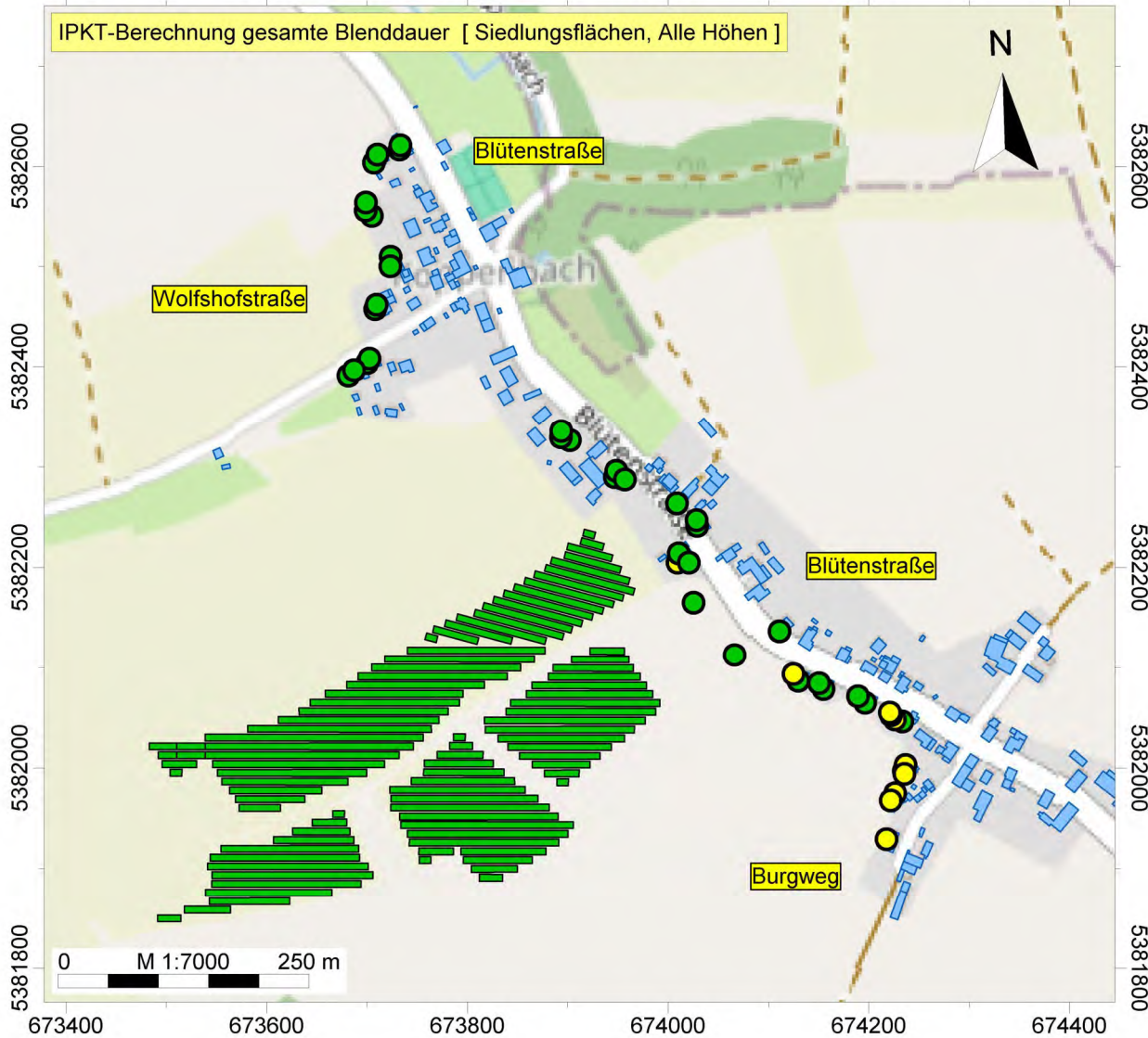
BKW

ENGINEERING

IFB
Eigenschenk

Solarpark Hohenwart I

673400 673600 673800 674000 674200 674400



IFB Eigenschenk GmbH
Kristina Hiltz B. Eng.

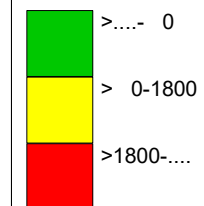
Solarpark Hohenwart I

Auftrags Nr. 3240948-Revb
Anlage 3.3

Legende

- Immissionspunkt
- Gebäude
- Solarmodul 180°
- Solarmodul 195°
- Reflexionsstrahl

gesamte Blenddauer
Anzahl
Blendminuten



BKW

ENGINEERING

IFB
Eigenschenk

Firma	IFB Eigenschenk GmbH	Auftrags Nr.	3240948-Revb
Bearbeiter	Kristina Hiltz B. Eng.	Anlage 3.4	
Projekt	Solarpark Hohenwart I		

Photovoltaik	Punktberechnung
Photovoltaik-Berechnung	Punktberechnung
Variante	Siedlungsflächen
Einstellung	Kopie von "Referenzeinstellung"

	Immissionspunkt	Gesamte	Anzahl	Mittlere	Tag max.	Maximale	Erste	Letzte	Tag 1.	Tag letzte
		Blenddauer	Blendtage	Blenddauer	Blendung	Blenddauer	Blendzeit	Blendzeit	Blendung	Blendung
		/min		/min		/min				
IPkt001	Wolfshof 6a EG N/O	0	0	0	-	0	-	-	-	-
IPkt002	Wolfshof 6a EG Ost	0	0	0	-	0	-	-	-	-
IPkt003	Wolfshof 6a 1.OG Ost	0	0	0	-	0	-	-	-	-
IPkt004	Wolfshof 6a EG S/O	0	0	0	-	0	-	-	-	-
IPkt005	Wolfshof 6a 1.OG S/O	0	0	0	-	0	-	-	-	-
IPkt006	Wolfshof 6a EG S/W	0	0	0	-	0	-	-	-	-
IPkt007	Wolfshof 6a 1.OG S/W	0	0	0	-	0	-	-	-	-
IPkt008	Wolfshof 6a EG West	0	0	0	-	0	-	-	-	-
IPkt009	Wolfshof 6a 1.OG West	0	0	0	-	0	-	-	-	-
IPkt010	Wolfshof 6a EG Nord	0	0	0	-	0	-	-	-	-
IPkt011	Wolfshof 6a 1.OG Nord	0	0	0	-	0	-	-	-	-
IPkt012	Wolfshof 6a EG N/W	0	0	0	-	0	-	-	-	-
IPkt013	Wolfshof 6a 1.OG N/W	0	0	0	-	0	-	-	-	-
IPkt014	Wolfshof 6 EG West	0	0	0	-	0	-	-	-	-
IPkt015	Wolfshof 6 1.OG West	0	0	0	-	0	-	-	-	-
IPkt016	Wolfshof 6 2.OG West	0	0	0	-	0	-	-	-	-
IPkt017	Wolfshof 6 EG Nord	0	0	0	-	0	-	-	-	-
IPkt018	Wolfshof 6 1.OG Nord	0	0	0	-	0	-	-	-	-
IPkt019	Wolfshof 6 2.OG Nord	0	0	0	-	0	-	-	-	-
IPkt020	Wolfshof 6 EG Ost	0	0	0	-	0	-	-	-	-
IPkt021	Wolfshof 6 1.OG Ost	0	0	0	-	0	-	-	-	-
IPkt022	Wolfshof 6 2.OG Ost	0	0	0	-	0	-	-	-	-
IPkt023	Rothof 5 HG EG Ost	577	117	5	02.06.	7	06:43	07:08	24.04.	18.08.
IPkt024	Rothof 5 HG 1.OG Ost	1271	147	9	18.05.	13	06:46	07:21	10.04.	03.09.
IPkt025	Rothof 5 HG EG Süd	0	0	0	-	0	-	-	-	-
IPkt026	Rothof 5 HG 1.OG Süd	0	0	0	-	0	-	-	-	-
IPkt027	Rothof 5 HG EG S/O	535	111	5	19.05.	7	06:42	07:06	28.04.	16.08.
IPkt028	Rothof 5 HG 1.OG S/O	1161	146	8	20.05.	12	06:45	07:21	10.04.	02.09.
IPkt029	Rothof 5 NG EG Ost	711	127	6	10.05.	9	06:42	07:12	19.04.	23.08.
IPkt030	Rothof 5 NG 1.OG Ost	1497	157	10	15.05.	14	06:47	07:28	05.04.	08.09.
IPkt031	Rothof 5 NG EG Nord	624	122	5	16.06.	8	06:43	07:11	22.04.	21.08.
IPkt032	Rothof 5 NG 1.OG Nord	1282	145	9	29.04.	13	06:48	07:22	10.04.	01.09.
IPkt033	Rothof 5 NG EG Süd	161	37	4	05.05.	7	06:50	07:09	24.04.	19.08.
IPkt034	Rothof 5 NG 1.OG Süd	601	78	8	07.08.	14	06:52	07:31	02.04.	08.09.
IPkt035	Fl.Nr. 466 EG Nord	0	0	0	-	0	-	-	-	-
IPkt036	Fl.Nr. 466 1.OG Nord	82	28	3	03.05.	6	06:53	07:08	25.04.	19.08.
IPkt037	Fl.Nr. 466 EG Süd	0	0	0	-	0	-	-	-	-
IPkt038	Fl.Nr. 466 1.OG Süd	0	0	0	-	0	-	-	-	-
IPkt039	Blütenstraße 2a EG West	0	0	0	-	0	-	-	-	-
IPkt040	Blütenstraße 2a 1.OG West	0	0	0	-	0	-	-	-	-
IPkt041	Blütenstraße 2a EG Nord	0	0	0	-	0	-	-	-	-
IPkt042	Blütenstraße 2a 1.OG Nord	0	0	0	-	0	-	-	-	-
IPkt043	Blütenstraße 2b EG West	0	0	0	-	0	-	-	-	-
IPkt044	Blütenstraße 2b 1.OG West	0	0	0	-	0	-	-	-	-
IPkt045	Blütenstraße 2b EG Nord	0	0	0	-	0	-	-	-	-
IPkt046	Blütenstraße 2b 1.OG Nord	0	0	0	-	0	-	-	-	-
IPkt047	Blütenstraße 21 EG	0	0	0	-	0	-	-	-	-
IPkt048	Blütenstraße 21 1.OG	0	0	0	-	0	-	-	-	-
IPkt049	Blütenstraße 21 2.OG	0	0	0	-	0	-	-	-	-
IPkt050	Blütenstraße 22 EG West	0	0	0	-	0	-	-	-	-
IPkt051	Blütenstraße 22 1.OG West	0	0	0	-	0	-	-	-	-
IPkt052	Blütenstraße 22 2.OG West	0	0	0	-	0	-	-	-	-
IPkt053	Blütenstraße 22 3.OG West	24	24	1	25.04.	1	19:47	20:06	25.04.	16.08.
IPkt054	Blütenstraße 22 EG Nord	0	0	0	-	0	-	-	-	-
IPkt055	Blütenstraße 22 1.OG Nord	0	0	0	-	0	-	-	-	-

Firma	IFB Eigenschenk GmbH	Auftrags Nr.	3240948-Revb							
Bearbeiter	Kristina Hiltz B. Eng.			Anlage 3.4						
Projekt	Solarpark Hohenwart I									

IPkt056	Blütenstraße 22 2.OG Nord	0	0	0	-	0	-	-	-	-
IPkt057	Blütenstraße 22 3.OG Nord	0	0	0	-	0	-	-	-	-
IPkt058	Blütenstraße 22 EG Süd	0	0	0	-	0	-	-	-	-
IPkt059	Blütenstraße 22 1.OG Süd	0	0	0	-	0	-	-	-	-
IPkt060	Blütenstraße 22 2.OG Süd	0	0	0	-	0	-	-	-	-
IPkt061	Blütenstraße 22 3.OG Süd	0	0	0	-	0	-	-	-	-
IPkt062	Blütenstraße 23 EG West	0	0	0	-	0	-	-	-	-
IPkt063	Blütenstraße 23 1.OG West	0	0	0	-	0	-	-	-	-
IPkt064	Blütenstraße 23 EG N/W	0	0	0	-	0	-	-	-	-
IPkt065	Blütenstraße 23 1.OG N/W	0	0	0	-	0	-	-	-	-
IPkt066	Blütenstraße 28 EG S/W	0	0	0	-	0	-	-	-	-
IPkt067	Blütenstraße 28 1.OG S/W	0	0	0	-	0	-	-	-	-
IPkt068	Blütenstraße 28 EG N/W	0	0	0	-	0	-	-	-	-
IPkt069	Blütenstraße 28 1.OG N/W	0	0	0	-	0	-	-	-	-
IPkt070	Blütenstraße 28 2.OG N/W	93	34	3	16.06.	4	20:04	20:11	04.06.	07.07.
IPkt071	Blütenstraße 30 EG Süd	0	0	0	-	0	-	-	-	-
IPkt072	Blütenstraße 30 1.OG Süd	0	0	0	-	0	-	-	-	-
IPkt073	Blütenstraße 30 2.OG Süd	0	0	0	-	0	-	-	-	-
IPkt074	Blütenstraße 30 EG N/W	0	0	0	-	0	-	-	-	-
IPkt075	Blütenstraße 30 1.OG N/W	0	0	0	-	0	-	-	-	-
IPkt076	Blütenstraße 30 2.OG N/W	0	0	0	-	0	-	-	-	-
IPkt077	Blütenstraße 31 EG	0	0	0	-	0	-	-	-	-
IPkt078	Blütenstraße 31 1.OG	0	0	0	-	0	-	-	-	-
IPkt079	Blütenstraße 32 EG S/W	0	0	0	-	0	-	-	-	-
IPkt080	Blütenstraße 32 1.OG S/W	0	0	0	-	0	-	-	-	-
IPkt081	Blütenstraße 32 1.OG N/W	0	0	0	-	0	-	-	-	-
IPkt082	Blütenstraße 34 EG S/W	0	0	0	-	0	-	-	-	-
IPkt083	Blütenstraße 34 1.OG S/W	0	0	0	-	0	-	-	-	-
IPkt084	Blütenstraße 34 EG West	0	0	0	-	0	-	-	-	-
IPkt085	Blütenstraße 34 1.OG West	1	1	1	04.05.	1	19:26	19:26	04.05.	04.05.
IPkt086	Blütenstraße 34 EG N/W	0	0	0	-	0	-	-	-	-
IPkt087	Blütenstraße 34 1.OG N/W	0	0	0	-	0	-	-	-	-
IPkt088	Blütenstraße 34 EG Nord	0	0	0	-	0	-	-	-	-
IPkt089	Blütenstraße 34 1.OG Nord	0	0	0	-	0	-	-	-	-
IPkt090	Blütenstraße 34 2.OG Nord	17	13	1	30.04.	2	19:14	19:33	25.04.	16.08.
IPkt091	Burgweg 6 EG	128	58	2	02.07.	4	19:26	19:56	21.05.	23.07.
IPkt092	Burgweg 6 1.OG	242	83	3	12.06.	6	19:25	19:59	08.05.	03.08.
IPkt093	Burgweg 4 EG Nord	222	86	3	26.05.	5	19:22	19:52	06.05.	05.08.
IPkt094	Burgweg 4 1.OG Nord	356	99	4	11.05.	6	19:20	20:09	03.05.	09.08.
IPkt095	Burgweg 4 EG West	237	87	3	22.06.	5	19:22	19:56	06.05.	04.08.
IPkt096	Burgweg 4 1.OG West	387	96	4	22.06.	7	19:21	20:08	04.05.	07.08.
IPkt097	Burgweg 2 EG West	183	93	2	18.05.	4	19:21	19:49	05.05.	07.08.
IPkt098	Burgweg 2 1.OG West	246	96	3	13.05.	5	19:19	19:47	05.05.	09.08.
IPkt099	Burgweg 2 EG Nord	166	92	2	14.05.	4	19:20	19:49	04.05.	07.08.
IPkt100	Burgweg 2 1.OG Nord	223	102	2	07.05.	4	19:19	19:47	01.05.	11.08.
IPkt101	Burgweg 2 EG S/W	197	92	2	17.05.	4	19:21	19:50	06.05.	06.08.
IPkt102	Burgweg 2 1.OG S/W	258	97	3	12.05.	6	19:19	20:10	03.05.	10.08.
IPkt103	Wolfshofstraße 9 EG West	0	0	0	-	0	-	-	-	-
IPkt104	Wolfshofstraße 9 1.OG West	0	0	0	-	0	-	-	-	-
IPkt105	Wolfshofstraße 9 EG N/W	0	0	0	-	0	-	-	-	-
IPkt106	Wolfshofstraße 9 1.OG N/W	0	0	0	-	0	-	-	-	-
IPkt107	Wolfshofstraße 10 EG Süd	0	0	0	-	0	-	-	-	-
IPkt108	Wolfshofstraße 10 1.OG Süd	0	0	0	-	0	-	-	-	-
IPkt109	Wolfshofstraße 10 EG West	0	0	0	-	0	-	-	-	-
IPkt110	Wolfshofstraße 10 EG Nord	0	0	0	-	0	-	-	-	-
IPkt111	Wolfshofstraße 10 1.OG Nord	0	0	0	-	0	-	-	-	-
IPkt112	Wolfshofstraße 11 EG West	0	0	0	-	0	-	-	-	-
IPkt113	Wolfshofstraße 11 1.OG West	0	0	0	-	0	-	-	-	-
IPkt114	Wolfshofstraße 11 EG Nord	0	0	0	-	0	-	-	-	-
IPkt115	Wolfshofstraße 11 1.OG Nord	0	0	0	-	0	-	-	-	-
IPkt116	Wolfshofstraße 14 EG Nord	0	0	0	-	0	-	-	-	-
IPkt117	Wolfshofstraße 14 1.OG Nord	0	0	0	-	0	-	-	-	-
IPkt118	Wolfshofstraße 14 EG West	0	0	0	-	0	-	-	-	-

Firma	IFB Eigenschenk GmbH	Auftrags Nr.	3240948-Revb	
Bearbeiter	Kristina Hiltz B. Eng.	Anlage 3.4		
Projekt	Solarpark Hohenwart I			

IPkt119	Wolfshofstraße 14 1.OG West	0	0	0	-	0	-	-	-	-
IPkt120	Wolfshofstraße 18 EG	0	0	0	-	0	-	-	-	-
IPkt121	Wolfshofstraße 18 1.OG	0	0	0	-	0	-	-	-	-
IPkt122	Wolfshofstraße 18 EG	0	0	0	-	0	-	-	-	-
IPkt123	Wolfshofstraße 18 1.OG	0	0	0	-	0	-	-	-	-
IPkt124	Schützenstraße 9 EG Ost	0	0	0	-	0	-	-	-	-
IPkt125	Schützenstraße 9 1.OG Ost	0	0	0	-	0	-	-	-	-
IPkt126	Schützenstraße 9 EG S/O	0	0	0	-	0	-	-	-	-
IPkt127	Schützenstraße 9 1.OG S/O	0	0	0	-	0	-	-	-	-
IPkt128	Schützenstraße 21 EG Ost	0	0	0	-	0	-	-	-	-
IPkt129	Schützenstraße 21 1.OG Ost	0	0	0	-	0	-	-	-	-
IPkt130	Schützenstraße 21 4 EG S/O	0	0	0	-	0	-	-	-	-
IPkt131	Schützenstraße 21 1.OG S/O	0	0	0	-	0	-	-	-	-
IPkt132	Schützenstraße 31 EG	0	0	0	-	0	-	-	-	-
IPkt133	Schützenstraße 31 1.OG	0	0	0	-	0	-	-	-	-
IPkt134	Schützenstraße 31 2.OG	0	0	0	-	0	-	-	-	-
IPkt135	Schützenstraße 33 EG Süd	0	0	0	-	0	-	-	-	-
IPkt136	Schützenstraße 33 1.OG Süd	0	0	0	-	0	-	-	-	-
IPkt137	Schützenstraße 33 2.OG Süd	0	0	0	-	0	-	-	-	-
IPkt138	Schützenstraße 33 EG S/O	0	0	0	-	0	-	-	-	-
IPkt139	Schützenstraße 33 1.OG S/O	0	0	0	-	0	-	-	-	-
IPkt140	Wolfshof 8 EG Ost	0	0	0	-	0	-	-	-	-
IPkt141	Wolfshof 8 1.OG Ost	34	27	1	12.06.	2	06:32	06:39	10.06.	10.07.
IPkt142	Wolfshof 1a EG N/O	0	0	0	-	0	-	-	-	-
IPkt143	Wolfshof 1a 1.OG N/O	0	0	0	-	0	-	-	-	-
IPkt144	Wolfshof 1a EG Ost	0	0	0	-	0	-	-	-	-
IPkt145	Wolfshof 1a 1.OG Ost	0	0	0	-	0	-	-	-	-
IPkt146	Wolfshof 2 EG N/W	0	0	0	-	0	-	-	-	-
IPkt147	Wolfshof 2 1.OG N/W	0	0	0	-	0	-	-	-	-
IPkt148	Wolfshof 4a EG Ost	0	0	0	-	0	-	-	-	-
IPkt149	Wolfshof 4a 1.OG Ost	0	0	0	-	0	-	-	-	-
IPkt150	Wolfshof 4a 2.OG Ost	0	0	0	-	0	-	-	-	-
IPkt151	Wolfshof 4a EG Nord	0	0	0	-	0	-	-	-	-
IPkt152	Wolfshof 4a 1.OG Nord	0	0	0	-	0	-	-	-	-
IPkt153	Blütenstraße 12 EG S/O	0	0	0	-	0	-	-	-	-
IPkt154	Blütenstraße 12 1.OG S/O	0	0	0	-	0	-	-	-	-
IPkt155	Blütenstraße 12 EG S/W	0	0	0	-	0	-	-	-	-
IPkt156	Blütenstraße 12 1.OG S/W	0	0	0	-	0	-	-	-	-
IPkt157	Blütenstraße 12 EG N/W	0	0	0	-	0	-	-	-	-
IPkt158	Blütenstraße 12 1.OG N/W	0	0	0	-	0	-	-	-	-
IPkt159	Blütenstraße 14 EG West	0	0	0	-	0	-	-	-	-
IPkt160	Blütenstraße 14 1.OG West	0	0	0	-	0	-	-	-	-
IPkt161	Blütenstraße 14 2.OG West	0	0	0	-	0	-	-	-	-
IPkt162	Blütenstraße 14 EG N/W	0	0	0	-	0	-	-	-	-
IPkt163	Blütenstraße 14 1.OG N/W	0	0	0	-	0	-	-	-	-
IPkt164	Blütenstraße 14 2.OG N/W	0	0	0	-	0	-	-	-	-
IPkt165	Blütenstraße 14 EG S/O	0	0	0	-	0	-	-	-	-
IPkt166	Blütenstraße 14 1.OG S/O	0	0	0	-	0	-	-	-	-
IPkt167	Blütenstraße 14 2.OG S/O	0	0	0	-	0	-	-	-	-
IPkt728	Fl.Nr. 230_EG	0	0	0	-	0	-	-	-	-
IPkt729	Fl.Nr. 230_OG	0	0	0	-	0	-	-	-	-
IPkt730	Fl.Nr. 230/3_EG	0	0	0	-	0	-	-	-	-
IPkt731	Fl.Nr. 230/3_OG	0	0	0	-	0	-	-	-	-